



COMPANY PROFILE

Company Profile



Company Profile / ข้อมูลบริษัท

Name ชื่อบริษัท	Advance Thermo Solution Co., Ltd. บริษัท แอดวานซ์เทอร์โมโซลูชั่น จำกัด
Established ก่อตั้งขึ้น	9th September, 2003 9 กันยายน 2546
Business type ประเภทธุรกิจ	Heat transfer equipments/Machine ผลิตภัณฑ์แลกเปลี่ยนความร้อนความเย็น
Employee จำนวนพนักงาน	40 40
Registered capital ทุนจดทะเบียน	1,000,000 Baht 1,000,000 บาท
Address ที่ตั้ง	232/2 m.4 SoiWatyai, Suksawad Rd., Niklongbangplakod, Prasamutjedi, Samutprakarn 232/2 หมู่ 4 ซอยวัดใหญ่ ต.สุขสวัสดิ์ ต.ในคลองบางปลากด อ.พระสมุทรเจดีย์ สมุทรปราการ

บริษัท แอดวานซ์เทอร์โมโซลูชั่น จำกัด ได้ถูกจัดตั้งขึ้นในปี 2546 ด้วยทุนจดทะเบียน 1 ล้านบาท เพื่อดำเนินธุรกิจด้านวิศวกรรมครบวงจรในระบบแลกเปลี่ยนความร้อน - ความเย็น (Heat Transfer) ซึ่งประกอบด้วย การออกแบบ, วิจัยและพัฒนา, ผลิตและประกอบ รวมถึงการขายและบริการ

ในช่วงแรกบริษัทฯ ได้จำหน่ายอุปกรณ์แลกเปลี่ยนความร้อนชนิดแผ่น (Plate Heat Exchanger) ยี่ห้อ Kaori  และ Mueller 

ต่อมาได้ทำการขยายงานเพิ่มในส่วนของการออกแบบ, ผลิต และจำหน่ายเครื่องทำน้ำเย็น (Chiller) และเครื่องทำน้ำร้อน ประหยัดพลังงาน (Heat pump) ภายใต้เครื่องหมายการค้า ABSOLUTE  ซึ่งเป็นสินค้าหลักของบริษัทฯ ตลอดมากกว่า 10 ปี

ปัจจุบัน บริษัทฯ ยังคงพัฒนาสินค้านวัตกรรมใหม่ๆ เพื่อตอบสนองกับการใช้งานในอุตสาหกรรมที่เฉพาะกลุ่มมากขึ้น เช่น เครื่องทำความเย็นแบบดูดซึม (Absorption chiller), ชุดลดความชื้น Biogas, ORC Engine



Company Profile



นอกจากนี้ บริษัทฯ ยังให้ความสำคัญกับการพัฒนาบุคลากรในด้านต่างๆ ขอบบริษัทฯ รวมถึงการให้คำปรึกษาแก่ลูกค้าถึงสถานที่ทำงาน เพื่อทำการวิเคราะห์และเก็บข้อมูลรายละเอียดต่างๆ อันจะทำให้แก้ปัญหาต่างๆ ได้ตรงจุด เพื่อให้บรรลุเป้าหมาย **“ผลิตภัณฑ์คุณภาพ-บริการเด่น เน้นความพอใจของลูกค้าเป็นสำคัญ”** อันเป็นเป้าหมายในการดำเนินงานของบริษัทฯ ตลอดมา

ติดต่อ TEL. 662-425-0855-6, 662-084-5124-7
Fax. 662-425-0598
www.advancethermo.com

วิสัยทัศน์ (Vision)

- เป็นผู้นำในระบบแลกเปลี่ยนความร้อน - ความเย็น (Heat Transfer) แบบครบวงจร

พันธกิจ (Mission)

- ออกแบบ, ผลิต และให้คำปรึกษาเกี่ยวกับอุปกรณ์แลกเปลี่ยนความร้อนชนิดต่างๆ
- พัฒนาองค์กรอย่างต่อเนื่อง ทั้งด้านบุคลากร เครื่องจักรและเทคโนโลยี เพื่อความพึงพอใจสูงสุดของลูกค้า
- ตอบสนองความต้องการของลูกค้าทุกระดับ ด้วยความเสมอภาค และราคายุติธรรม ปฏิบัติงานให้แล้วเสร็จตามเวลาที่กำหนด
- มีส่วนร่วมในการสนับสนุนการใช้พลังงาน ให้เกิดประสิทธิภาพสูงสุด, สนับสนุนการรักษาสิ่งแวดล้อม, การประหยัดพลังงาน, และการลดภาวะโลกร้อน
- มุ่งเน้นให้พนักงานมีความเป็นเจ้าของร่วมกับองค์กร



Our Products



Chiller

- ออกแบบตามการใช้งาน เหมาะกับการใช้งานจริง ทำความเย็นได้ตามอุณหภูมิที่ต้องการ
- ประหยัดไฟ ด้วยคอมเพรสเซอร์สกรอลล์ (Scroll Compressor) หรือ Semi-Hermetic ประสิทธิภาพสูง
- สารทำความเย็น R22, R407C, R410a, R134a
- Evaporator : Plate Heat Exchanger, Copper/Titanium Coil, Shell and Tube Heat Exchanger
- ตู้ควบคุมพร้อมคอนโทรลเลอร์ แสดงอุณหภูมิน้ำเย็นและสัญญาณไฟแสดงอุณหภูมิ,สถานะการทำงานของซิลเลอร์ รวมถึงสัญญาณเตือน (Alarm) เมื่อเกิดเหตุผิดปกติ
- ป้อนน้ำเย็น ทำงานสัมพันธ์กับซิลเลอร์ด้วยชุดคำสั่งจากคอนโทรลเลอร์
- อุปกรณ์ประกอบเครื่องซิลเลอร์ : ฟิลเตอร์ดรายเออร์ (Filter Drier), วาล์วลดแรงดัน (Expansion Valve), Sight Glass, High-Low Pressure gauge
- อุปกรณ์ป้องกันเครื่องซิลเลอร์ : Flow Switch, High-Low Pressure Switch, Circuit Breaker, Phase Protection, Overload Protection

Description		Air Cooled Water Chiller					
Model		ACC22-3SC	ACC22-4SC	ACC22-5SC	ACC22-6SC	ACC22-8SC	ACC22-10SC
Capacity	RT	3	4	5	6	8	10
Cooler	Type	Brass Plate Heat Exchanger					
	GPM	7.97	10.66	13.3	16.03	21.32	26.61
	P.D. (ft.wg.)	1.99	7.56	7.75	7.97	6.21	8.73
	Inlet/Outlet (in)	1" / 1"					
Compressor	Type	Hermetic Scroll Compressor					
Condenser	Type	Propeller Fan					
	Fan Motor	220V/1Ph/50Hz - 0.5 Hp					
Chilled Water Pump	Type	Centrifugal Closed Coupling					
	Pump Motor	380V/3Ph/50Hz - 0.75 Hp			380V/3Ph/50Hz - 1 Hp		
Shipping Weight	Kg	128	137	150	245	259	265



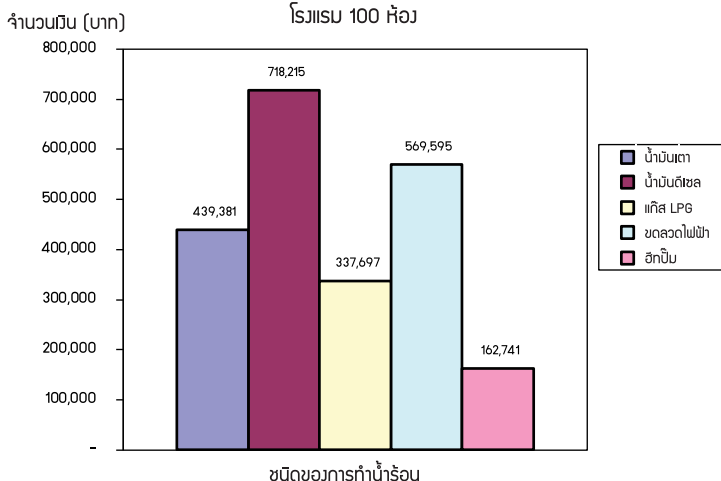


Heat Pump

- ประหยัดพลังงานในการทำน้ำร้อน สามารถให้ค่าความร้อนแก่น้ำในปริมาณที่เท่ากับกับ ฮีตเตอร์ไฟฟ้า (Electric Heater) แต่กินไฟน้อยกว่า 3-4 เท่า
- เป็นพลังงานสะอาด ลดภาวะโลกร้อน เนื่องจากป้อนความร้อนสู่มาตรฐานใช้สารทำความเย็น R134a ซึ่งเป็นสารทำความเย็นในอนาคต ไม่ก่อให้เกิดมลภาวะกับสิ่งแวดล้อม นอกจากนี้ยังได้ค่า ความร้อนสูงเหมาะกับการทำน้ำร้อนอีกด้วย
- ได้ลมเย็นเป็นผลพลอยได้ โดยสามารถนำลมเย็นที่ได้ไปใช้ในการปรับอากาศให้กับห้องเครื่องหรือห้องพักคนงานได้ฟรี
- ปลอดภัย ปลอดภัยจากไฟฟ้าดูด หมดกัวลเครื่องไฟฟ้ารั่ว และช็อคขณะใช้น้ำร้อน เนื่องจากเป็นน้ำร้อนจากระบบส่วนกลาง ผู้ใช้ไม่ได้สัมผัสกับเครื่องใช้ไฟฟ้าโดยตรง
- ออกแบบตามการใช้งาน เหมาะกับการใช้งานจริง มีทั้งชนิด Air to Water Heat pump และ Water to Water Heat pump.
- โครงสร้างเหล็ก หรือ สแตนเลส แข็งแรงทนทาน สามารถปรับให้ขนาดเข้ากับพื้นที่ติดตั้ง
- สารทำความเย็น R134a, R407c, R22
- Condenser : Plate Heat Exchanger, Titanium Coil, Tube in Tube heat exchanger (Coaxial Coil), Shell and Tube heat exchanger



ค่าใช้จ่าย (ต่อปี) ในการทำน้ำร้อนแบบต่างๆ
โรงแรม 100 ห้อง



Our Products



BioGas Dryer / Dehumidifier



เครื่องลดความชื้น Bio Gas Flow 50-6,000 Nm3

- ปกป้อง Gas Engine และอุปกรณ์ต่างๆ จากการกัดกร่อน และเสียหายจากความชื้น
- ลดความชื้นจาก Biogas
- ออกแบบให้มีขนาดกะทัดรัด พร้อมด้วยเครื่องทำความเย็น และชุดแลกเปลี่ยนความร้อนประสิทธิภาพสูง
- ออกแบบและผลิตจากโรงงาน พร้อมทีมช่างเทคนิคบริการ แบบเบ็ดเสร็จ One Stop Service



Radiator ระบายความร้อนเครื่องยนต์ Gas Engine



ออกแบบให้เหมาะสมกับสภาพอากาศของประเทศไทย ซึ่งมีความจำเป็นมาก หลายครั้งเครื่องนำเข้ามาจากต่างประเทศไม่สามารถใช้ได้เนื่องจากเครื่องขนาดเท่ากัน เมื่อนำมาใช้ที่ประเทศไทยแล้วพบว่ามันขนาดเล็กเกินไป ส่งผลให้เครื่องยนต์ไม่สามารถทำงานได้เต็มประสิทธิภาพ

- Coil : Copper Tybe / Aluminium Fin
- Frame : Steel with Epoxy Coating
- Fan : Max operating temp. 75 C; IP55

Radiator ผลิตในประเทศไทย หมดปัญหาในเรื่องอะไหล่และบริการ

Our Products



Absorption Chiller



Absorption Chiller เป็นเครื่องทำน้ำเย็นแบบดูดซึม ออกแบบและผลิตในประเทศไทย ออกแบบให้เหมาะสมกับสภาพการใช้งานในประเทศไทย พร้อมออกแบบให้คำแนะนำและคำนวณติดตั้งขนาดตั้งแต่ 35-1056 kW ควบคุมการทำงานด้วยระบบ PLC

รายละเอียดผลิตภัณฑ์

Capacity : 35 -1056 kW (1 - 300 RT)

อุณหภูมิน้ำเย็น : 7 C

อุณหภูมิน้ำร้อน : 95 C (Min. 85 C/Max. 130 C)

Application

- Solar Cooling ใช้ทำความเย็นร่วมกับน้ำร้อนจากแผง solar collector
- Hot water Generator Cooling ใช้ทำความเย็นร่วมกับ น้ำร้อนที่ได้จาก Generator
- Exhaust Gas Cooling ใช้ทำความเย็นร่วมกับน้ำร้อนที่ได้จากไอเสียที่ปล่อยออกจากปล่องควันทันน้ำพุร้อน



ORC Engine (Organic Rankine Cycle)



Organic Rankine Cycle (ORC) เป็นระบบการทำงานที่ใช้หลักการของวัฏจักรเร็นคิน (Rankine Cycle) แต่ใช้สารทำงานในกลุ่มสารอินทรีย์ (Organic) ที่มีมวลโมเลกุลสูง สามารถเปลี่ยนสถานะจากของเหลวเป็นไอที่อุณหภูมิต่ำหรือมีจุดเดือดต่ำ (Boiling point) เมื่อเปรียบเทียบกับจุดเดือดของน้ำที่ใช้เป็นสารทำงานในระบบเร็นคิน ทำให้ระบบผลิตกระแสไฟฟ้าแบบ ORC สามารถทำให้สารทำงานกลายสถานะจากของเหลวเป็นไอ เพื่อใช้ขับเคลื่อนและผลิตกระแสไฟฟ้าออกมาได้ โดยใช้แหล่งความร้อนอุณหภูมิต่ำ

ABSOLUTE ORC Engine ออกแบบและผลิตในประเทศไทย โดยนำความร้อนเหลือใช้จากโรงไฟฟ้าชีวภาพมาทำไฟฟ้า

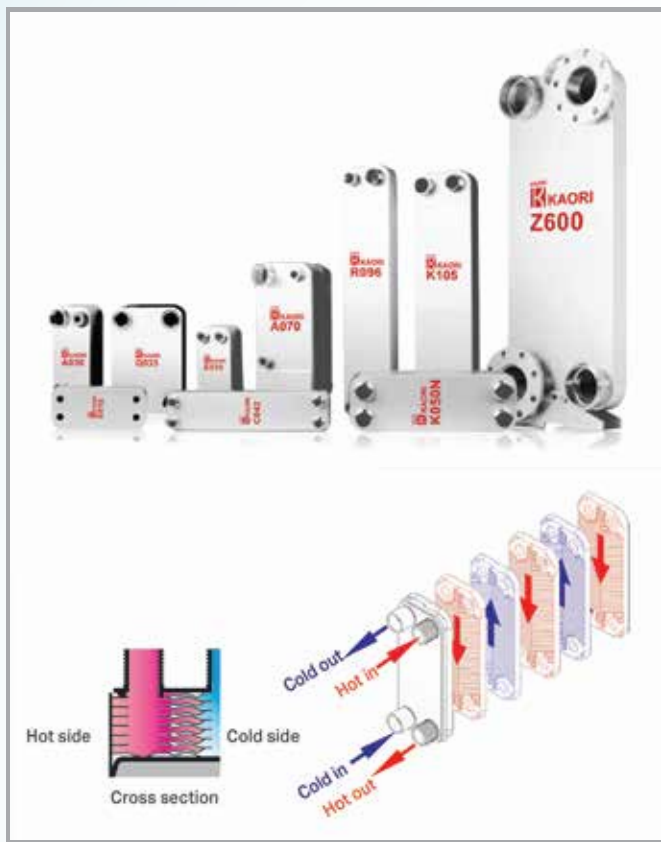


Our Products

BRAZED PLATE HEAT EXCHANGER



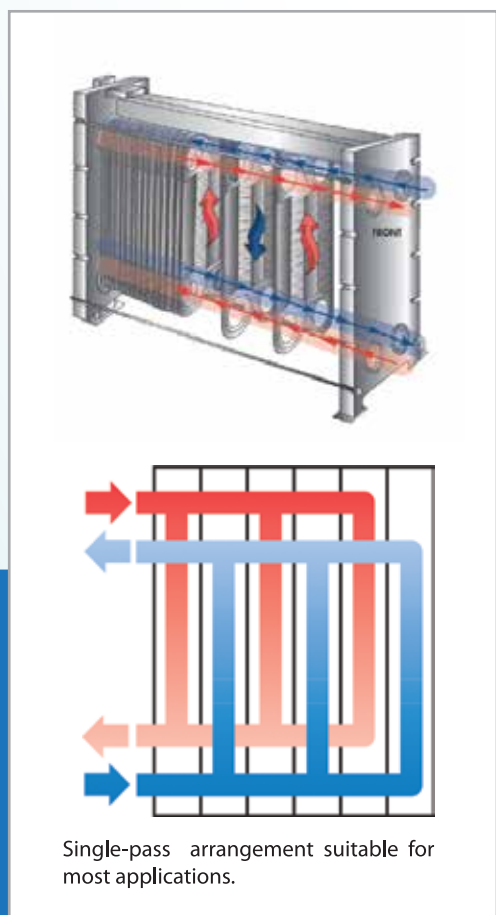
- Long life time durability
- Corrosion-resistance
- High thermal transfer efficiency
- Compact, easy installation
- Proven and reliable quality
- Flexible flows and temp. monitor option



GASKET PLATE HEAT EXCHANGER



The advantages of the Mueller begin with its design. Plate heat exchangers deliver great efficiency, lower cost, easier cleaning and maintenance, and closer approach temperatures than any other heat transfertechnology. Compared to shell-and-tube heat exchangers, PHEs of similar capacity require approximately one tenth of the floor space and are easy to expand.



Single-pass arrangement suitable for most applications.



Our Products

Heat Reclaim - น้ำร้อนฟรีจากซิลเลอร์/แอร์



- ใช้น้ำร้อนฟรีขณะเดินเครื่องปรับอากาศ หรือซิลเลอร์
- ประหยัดไฟฟ้าที่จ่ายให้กับเครื่องปรับอากาศ 10-15%
- ง่ายต่อการบำรุงรักษา
- ปลอดภัยจากปัญหาไฟฟ้ารั่ว ไม่เกิดอันตรายกับผู้ใช้ น้ำร้อน
- เป็นทางเลือกในการช่วยลดการใช้พลังงานลง ไม่เกิดมลภาวะ



Our Services



Repair/PM. Chiller, Heat pump



งานติดตั้งเครื่อง Chiller, Heat pump



งาน CIP. Cleaning



PHE Cleaning



Retubing Shell&Tube HX

Project Highlight



Heat pump; Water to water
200 kW x 2 set; 100 kW x 2 set
Virgin Active.



Heat pump; Water to water
210 kW x 1 set with hot water tank
AGC Automotive.



Heat pump; Air to water
45 kW x 3 set; replacement old system.
Centara Grand Samui.



Air Cooled Chiller
60RT Air cooled chiller for 4 C coconut
water. Coconut factory; Prachubkirikun



Water Cooled Chiller
140RT Water cooled chiller for process.
Meadolc Asia.



Air Cooled Chiller
60RT Air cooled chiller.
Wangnoi Beverage.

Project Highlight



Gas Dryer Unit

Air cooled chiller with SUS304 HX.
Thai Bio Gas.



Gas Dryer Unit

Water cooled chiller package unit.
Eiamheng.



Absorption Chiller

60RT Li-Br absorption chiller with solar collector.
N-Mark Plaza Bangkok.



Absorption Chiller

80RT Li-BR absorption chiller (40 x 2)
Thai Eastern.



Radiator Unit

New radiator for Gas Engine.
Papop.



Mueller Plate Heat Exchanger

AT40-74-316/NBR; 1,600 kW; 4"
TRIO Plastic.

บริษัท แอดวานซ์เทอร์โมโซลูชั่น จำกัด
232/2 หมู่ 4 ซอยวัดใหญ่ ต.สุขสวัสดิ์
ต.ในคลองบางปลากด อ.พระสมุทรเจดีย์
จ.สมุทรปราการ 10290

โทร: 02-425-0855-6, 02-084-5124-7

แฟกซ์: 02-425-0598

www.advancethermo.com